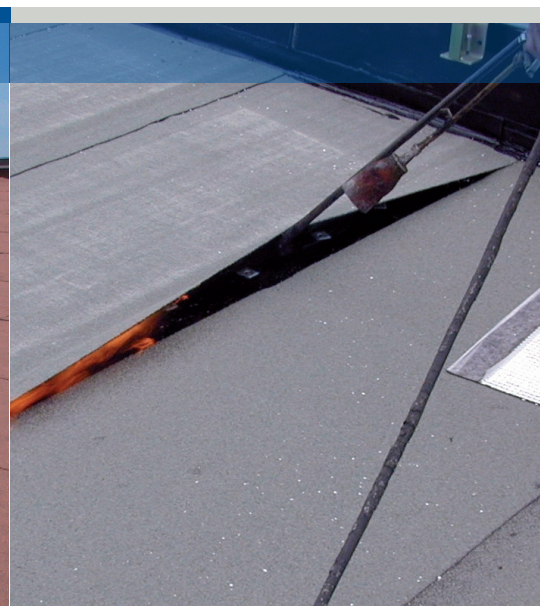
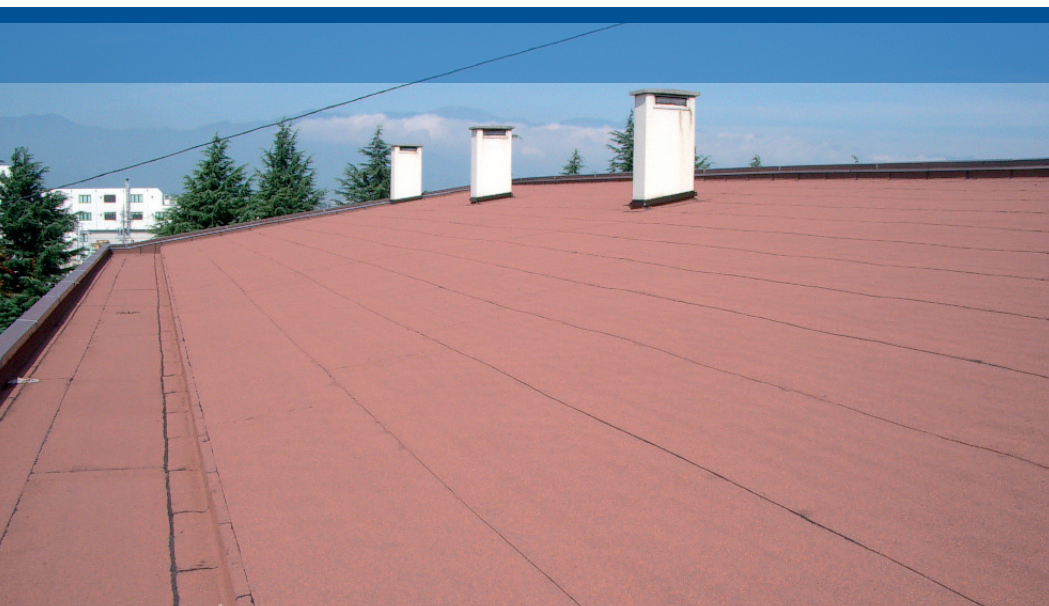


Parafor Solo GFM/ Parafor Solo GFX JS

Feuilles autoprotégées en bitume élastomère SBS,
pour étanchéités monocouches fixées mécaniquement



Haute résistance à la fissuration, à l'arrachement et au poinçonnement

Fiabilité et facilité de pose grâce au système Profil : scarification de la bande de recouvrement

En réfection, pas de dépose des anciennes étanchéités

Nombreux coloris

Conditionnement

Rouleau de 7 m x 1 m - Palette de 24 rouleaux

Poids du rouleau	Pailletes d'ardoises	Granulés minéraux
Parfor Solo GFM	41 kg environ	43 kg environ
Parafor Solo GFX JS	40 kg environ	42 kg environ

Emplois

- Étanchéité apparente fixée mécaniquement sur tout élément porteur (maçonnerie pente $\geq 1\%$, acier, bois) ;
- Parafor Solo GFM peut également être mis en œuvre sur élément porteur en tôles d'acier nervurées sous Avis Technique (Parasteel 42) ;
- Parafor Solo GFX JS est particulièrement adapté à la pose sur isolant sensible à la flamme et permet de supprimer l'écran thermique nécessaire lors de la pose sur polystyrène expansé.

Couleurs: se reporter au nuancier des produits Siplast



An Icopal Group Company

ISO 9001

BUREAU VERITAS
Certification



Awarded to all sites of the company

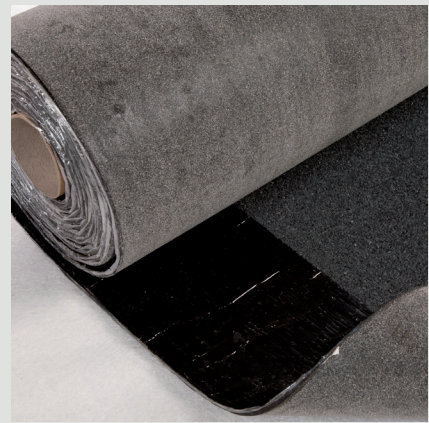
Identification

Feuille en bitume élastomère SBS.

- bitume élastomère SBS fillérisé :
4 400 g/m².
- armature composite 180 g/m².
- surface : autoprotection minérale.
- sous-face filmée.
- épaisseur : 4 mm.
- lignage et graduations de la bande de recouvrement pour le positionnement correct des fixations.
- Parafor Solo GFM : bande de recouvrement longitudinal de 12 cm avec film scarifié permettant au poseur de mieux autocontrôler la qualité de la soudure.
- Parafor Solo GFX JS : bande de recouvrement longitudinal de 14 cm avec film scarifié et ruban adhésif protégé par un film pelable.



Parafor Solo GFM

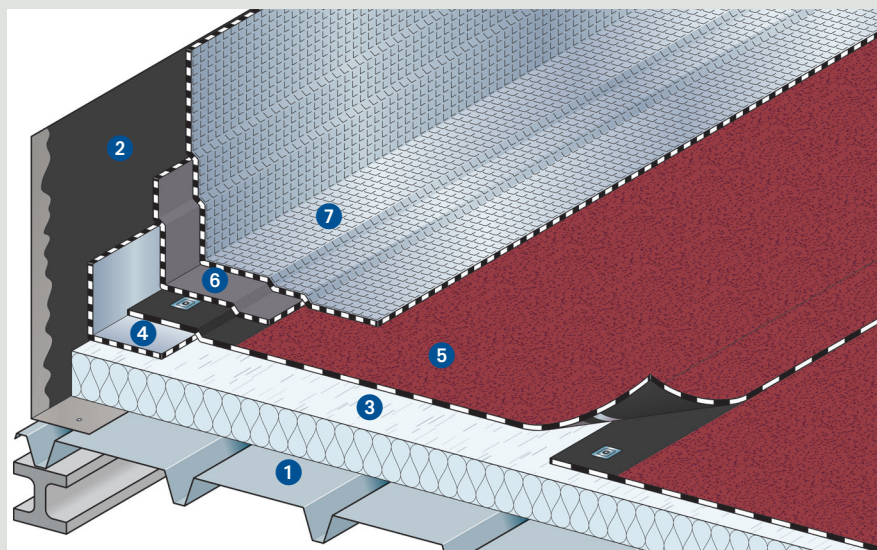


Parafor Solo GFX JS

Performances (valeurs moyennes)

Parafor Solo GFM / Parafor Solo GFX JS

Résistance à la rupture : (N/5 cm/) LxT	740 x 540
Allongement à la rupture (%) LxT	40 x 49
Résistance à la déchirure au clou (N) LxT	240 x 250
Résistance au poinçonnement statique	L4
Résistance au poinçonnement dynamique	D3



- 1 Élément porteur
- 2 Costière Galva
- 3 Isolant PSE
- 4 Bande Adealu
- 5 Parafor Solo GFM / Parafor Solo GFX JS
- 6 Parequerre
- 7 Paradiat S

Mise en œuvre

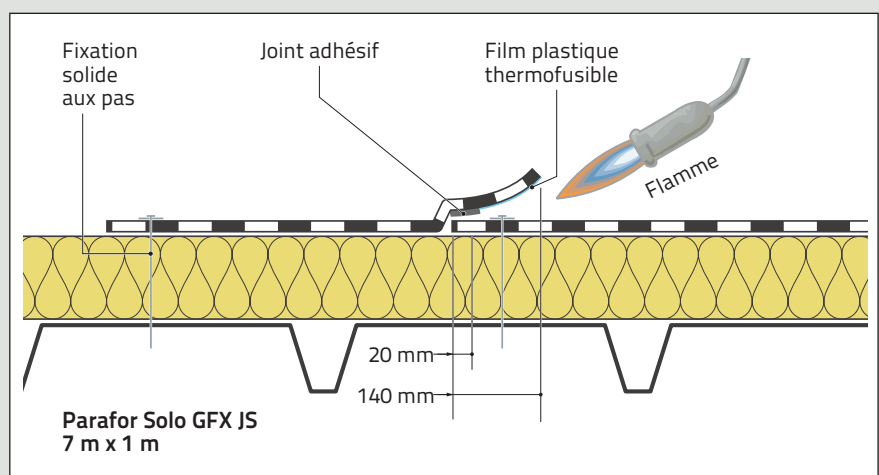
- Poser les fixations mécaniques sur la bande de recouvrement de la membrane, au droit de la ligne graduée.
- Dérouler le lé suivant d'étanchéité :
 - ▶ Parafor Solo GFM : recouvrement de 12 cm ;
 - ▶ Parafor Solo GFX JS : recouvrement de 14 cm, retirer le film pelable du ruban adhésif et bien maroufler.
- Souder le recouvrement sur 12 cm.

Document de référence

- DTA Parafor Solo FM

Sécurité

Parafor Solo GFM et Parafor Solo GFX JS ne sont pas des produits classés dangereux, conformément au règlement (UE) 2015/1221 et dans le cadre de l'utilisation prescrite par cette notice.



Ce document n'est qu'indicatif, il convient de consulter les documents de référence en vigueur. Siplast-Icopal se réserve le droit de modifier ses produits et leurs prescriptions de pose, en fonction de l'évolution des connaissances et des techniques.